



# DITF

DEUTSCHE INSTITUTE FÜR  
TEXTIL+FASERFORSCHUNG

PRÜFUNG VON FASERN, GARNEN, FLÄCHEN UND TEXTILIEN

KOMPETENZ IN PRÜF-  
TECHNIK UND ANALYTIK



# KOMPETENZ IN PRÜFTECHNIK UND ANALYTIK

Wichtiger Kompetenz- und Geschäftsbereich der DITF ist neben der Forschung die Textilprüfung und Analytik faserbasierter Werkstoffe. Seit ihrer Gründung verfügen die DITF bereits über Prüflabore und bieten einen umfassenden Leistungskatalog zur Prüfung von Fasern, Garnen, Flächen und Textilien.

## **Kompetent und erfahren**

Die gut ausgebildeten Fachkräfte in den DITF-Prüflaboren kommen aus den verschiedensten Prüf- und Qualitätssicherungsbereichen. Naturwissenschaftler, Ingenieure, spezialisierte Laboranten und Technische Assistenten mit langjähriger Erfahrung in der Prüfung textiler Vorprodukte und Textilien verfügen über fachspezifische Kenntnisse sowie umfangreiches Hintergrundwissen aus den Fertigungsprozessen, das für die präzise Durchführung und Auswertung von Prüfungen und für die Begutachtung von Schadensfällen unabdingbar ist.

## **Bestens ausgestattet und akkreditiert**

Kaum ein anderes Institut bietet eine derart umfassende Technik für die Prüfung faserbasierter Werkstoffe und Textilien wie die Prüflabore der DITF. Dank modernster Technik, vielseitiger Laborausstattung und optimaler Prüfprozesse können sowohl standardisierte als auch spezifische, individuelle Prüfungen – eine Stärke der DITF-Prüflabore – schnell, professionell und flexibel bearbeitet werden.

Für die Untersuchungen stehen modernste Analyse- und Prüftechniken für textiltechnische, chemische, biologische und sensorische Prüfverfahren zur Verfügung. Das Dienstleistungszentrum Prüftechnologien und das Prüflabor Biologie der DITF sowie das Prüflabor der ITV Denkendorf Produktservice GmbH sind durch die Deutsche Akkreditierungsstelle GmbH (DAkkS) akkreditiert nach DIN EN ISO/IEC 17025.

# LEISTUNGEN VON A BIS Z



Die Labore bearbeiten unterschiedlichste Fragestellungen in Bezug auf Fasern, Filamente, Vorprodukte, textile Flächen und Endprodukte – sei es zur routinemäßigen Qualitätsüberwachung, zur Unterstützung von Forschung und Entwicklung oder in Schadensfällen.

Von A wie Analyse und Auditierung bis Z wie Zugprüfung verfügen die DITF-Prüflabore über ein überaus umfassendes Leistungsangebot mit folgenden Aufgabenschwerpunkten:

- > Textile Standardprüfungen und anwendungsorientierte Prüfungen
- > Prüftechnische Begleitung aller textilen Fertigungsstufen
- > Erstellen von Spezifikationen, Gutachten und Schadensanalysen für textile Produkte
- > Entwicklung neuer Prüfverfahren und Prüfgerätetechnik
- > Aufbau von kundenspezifischen Prüfungen

# DITF PRÜFLABORE

## Prüflabor Chemische Prüfungen an Medizinprodukten

Chemische und physikalische Prüfungen zur Charakterisierung von Polymeren und Chemikalien, insbesondere für daraus hergestellte resorbierbare und nicht resorbierbare Medizinprodukte. Hierzu gehören z. B. GC-MS, Headspace-GC, NMR, FTIR, UV, ICP, DSC sowie Wassergehalts- und Viskositätsmessungen.



## Prüflabor Biologie

In vitro-Zytotoxizitätstests aus dem Bereich „Biologische Beurteilung von Medizinprodukten“ sowie mikrobiologisch-hygienische Prüfungen wie z. B. Biokontaminationskontrollen, Hygieneüberwachung, Bioburden-Bestimmung sowie vielfältige Prüfungen auf antimikrobielle Wirkung.

Ergänzend bietet das Prüflabor Biologie die Prüfung vorwiegend hautnah getragener Textilien auf Körperverträglichkeit entsprechend der Kriterien des Prüfsiegels „MEDIZINISCH GETESTET – SCHADSTOFFGEPRÜFT“ der Fördergemeinschaft Körperverträgliche Textilien e.V. (FKT) an.



## Prüflabor für Zeitraffende Umweltsimulation

Beschleunigte Konstantklima- und Klimawechselprüfungen für verschiedene Klimazonen nach Norm, nach DITF-Entwicklungen oder Kundenanforderungen, die durch entsprechende materialtechnische Untersuchungen wie Farb- und Lichtechtheiten sowie mechanische, physikalische und chemische Analysen ergänzt werden.

## Prüflabor für Reinraumtextilien und Elektrostatisches Verhalten

Prüfungen an Textilien für Reinraumanwendungen hinsichtlich funktionaler Merkmale wie Barriereigenschaften und Partikelabgabe sowie mechanischer Merkmale und Alterungsverhalten an Reinraumkleidung und Wischtextilien. Prüfung der elektrostatischen Eigenschaften von Textilien.

# DITF PRÜFLABORE

Die Prüfleistungen orientieren sich am Forschungs- und Industriebedarf und sind in sechs Prüflabore aufgeteilt. Die Leistungen werden zur prüftechnischen Begleitung kleiner und mittlerer Unternehmen sowie Großunternehmen nachgefragt aber auch intern, zur Unterstützung der eigenen F&E- und Produktionsbereiche der DITF, genutzt.

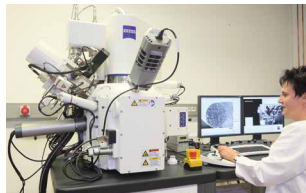
## Dienstleistungszentrum Prüftechnologien

Das Dienstleistungszentrum Prüftechnologien bearbeitet unterschiedlichste Fragestellungen entlang der textilen Wertschöpfungskette in Bezug auf Filamente, Garne und textile Flächen – sei es zur routinemäßigen Qualitätsüberwachung, zur Unterstützung von Forschung und Entwicklung oder in Schadensfällen. Der Schwerpunkt der Arbeiten liegt auf den Bereichen: Physikalische Prüfung von Garnen, Flächen, Technischen Textilien; Faserverbundprüfungen; Prüfung nach EN13567:2002+A1:2007 Fechtprüfungen; Entwicklung neuer Prüfverfahren und Mitarbeit in Normgremien (DIN).



## Prüflabor Polymere, Textilchemie und Chemiefasern

Analysemethoden zur Charakterisierung von Polymeren, Fasern und verschiedenen Zwischenprodukten. Hierzu gehören thermoanalytische Methoden (DSC, TGA, TMA, STA), chromatographische (GPC, HPLC, GC-MS) und spektroskopische Verfahren (NMR, FT-IR, Röntgenweit- und -kleinwinkelstreuung) wie auch spezielle Analyseverfahren (RAMAN-Mikroskop und MALDI-TOF). Ein wichtiger Kompetenzbereich ist die Mikroskopie, die u. a. mit einem hochmodernem REM-Gerät ausgestattet ist.



# KONTAKT

## **Dienstleistungszentrum Prüftechnologien**

Dipl.-Ing. (FH) Matthias Schweins | T +49 (0) 711 93 40-288  
matthias.schweins@ditf.de

## **Prüflabor Polymere, Textilchemie und Chemiefasern**

Dr. Frank Gähr | T +49 (0) 711 93 40-132  
frank.gaehr@ditf.de

## **Prüflabor Chemische Prüfungen an Medizinprodukten**

Dipl.-Ing. (FH) Dorothee Weichel | T +49 (0) 711 93 40-264  
dorothee.weichel@itvp-denkendorf.de

## **Prüflabor Biologie**

Dipl.-Biol. Evi Held-Föhn | T +49 (0) 711 93 40-333  
evi.held-foehn@ditf.de

## **Prüflabor für Zeitraffende Umweltsimulation**

Dipl.-Ing. Andreas Kunze | T +49 (0) 711 93 40-512  
andreas.kunze@ditf.de

## **Prüflabor für Reinraumtextilien und Elektrostatisches Verhalten**

Dipl.-Ing. (FH) Gabriele Schmeer-Lioe | T +49 (0) 711 93 40-217  
gabriele.schmeer-lioe@ditf.de

## **Die Deutschen Institute für Textil- und Faserforschung**

**Denkendorf** forschen über die gesamte textile Wertschöpfungskette vom Molekül bis zum Produkt. Sie sind eine Stiftung des öffentlichen Rechts unter der Dienstaufsicht des Ministeriums für Wirtschaft, Arbeit und Tourismus Baden-Württemberg.

Deutsche Institute für Textil- und  
Faserforschung Denkendorf (DITF)

Körschtalstraße 26 | 73770 Denkendorf

T +49 (0) 711 93 40-0 | F +49 (0) 711 93 40-297

info@ditf.de | www.ditf.de